

あけぼの診療所だより



【在宅輸血】東京都内で最多級の4,500件を実施 通院困難な患者さんのQOL維持に貢献

当院では、骨髄異形成症候群や白血病など、輸血を要する患者さんを多数診療させて頂いており、在宅輸血を実施しています。

抗体検査など厳重な管理が求められる輸血は、これまで血液内科への通院が一般的でした。血液内科を有する病院は急性期病院がほとんどで、長期の入院を受け付けていないことが多く、通院が困難になった患者さんは自宅で数ヶ月の余生を過ごすのみでした。

当院では、院長の下山が救命救急の現場で積み上げた輸血の経験を活かし、2018年から在宅輸血を実施。その後も血液内科の医師にご参加いただき、在宅での輸血の

実施件数は、都内最多級の4500件となりました。在宅輸血により、3年間自宅で療養された患者さんもうらっしゃいます。

NPO血液在宅ねっと(狛江市)によると、東京都で在宅輸血を実施している小規模医療機関は2020年時点で51施設。需要が拡大し、2016年から2020年の4年間で在宅輸血の実施件数は3倍以上に増加したといえます。

在宅輸血をご希望の患者さんがいらっしゃいましたらぜひ当院にご相談ください。

ダブルチェックが肝！ 正確性が求められる輸血管理

輸血製剤を発注する時、日本赤十字社から輸血製剤を受け取る時、患者さんへの割り振りをする時、実際に輸血を実施する時など、何度もダブルチェックを行い、厳重に管理した上で輸血を実行します。

緊急時は1日に対応

赤血球輸血の場合は、検査などの工程数が多いため準備には余裕をもって通常2日かかります。

しかし、翌日に輸血をしてほしいと依頼されることもしばしばあります。その際は血液製剤を発注すると同時に、依頼を受けた当日に患者さんのもとへ伺い採血と検査を実施。その日のうちに血液製剤をクロスマッチにかけ、翌日に輸血を実施します。イレギュラーな事態でも、迅速かつ正確な対応を進めております。

クロスマッチと保管

赤血球:患者さんの血液と、輸血製剤のクロスマッチを依頼し、冷蔵庫に保管します。

血小板:機能を良好に保つよう温度管理の上、振盪器で揺らしながら保管します。

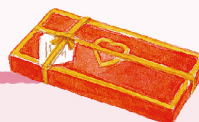
クロスマッチは、同じ血液型の血液でも、不規則抗体により副作用が生じるリスクがあるため、患者さんの血液と製剤そのものの血液が合うかを確認します



血液製剤専用保冷庫

当院ですべて完結します

ルートの確保からロックまで医師が担当。輸血の開始から終了まで終始医師が付き添い、患者さんの容態を確認しております。輸血を取り扱ったことのない訪問看護の事業所さまも安心して患者さんに介入了いただけます。



医師のご紹介



2019年よりあけぼの診療所で勤務しています。総合診療や、末期がんなどの緩和ケアが得意です。徳島大学卒業後、生まれ育った東京に戻り地域に密着した医療に取り組んでまいりました。医師のかたわら宅地建物取引士や甲種危険物取扱者など様々な国家資格を有しております。切れ目のない病診連携・医介連携を心掛けますのでよろしくお願いいたします。

あけぼの診療所にいる
医師は40名!

よろしくお祈りします。

内科・緩和ケア

あざい

浅井 翔太 先生

出身校：徳島大学(2016年卒)
資格等：日本在宅医療連合学会専門医・指導医、
日本抗加齢医学会専門医、義肢装具等適合判定医、
日本リハビリテーション医学会認定臨床医、
日本医師会認定産業医、公認心理師



略歴

国立病院機構災害医療センター、
大久保病院、ファミリークリニック蒲田

脳神経外科

岡見 修哉先生

出身校：北海道大学(1997年卒)
資格等：医学博士、脳神経外科専門医、脳卒中専門医、
リハビリ臨床認定医



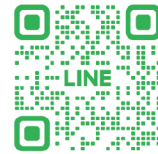
略歴

開成高等学校卒業、北海道大学医学部医学科卒業、
東京女子医科大学脳神経外科、同救命救急センター、
同リハビリテーション科を歴任、
Stanford University Postdoctoral fellow(Department of Neurosurgery)

公式 LINE 始めました | より気軽に相談いただけます |



- ✓ 訪問診療を開始したい患者さんのご相談
- ✓ 外来の予約
- ✓ 診療所の情報や、最新ニュースのチェックができるようになりました。



友達追加よろしく
お願いします!



※患者さんの病状の相談など、緊急性を要する場合は引き続きお電話でのご相談をお願いいたします。

定期的に医師がお伺いする総合在宅医療サービス あけぼの診療所

患者様がお自宅で“自分らしく”療養できる環境を実現できるよう、医療のみならず生活面の課題やご家族の不安にも向き合い、総合的なサポートを行います。

院長 / 下山 祐人

内科・循環器内科・脳神経内科・消化器内科・呼吸器内科・腫瘍内科・血液内科・腎臓内科・
神経内科・脳神経外科・消化器外科・形成外科・心臓血管外科・皮膚科・精神科

あけぼの診療所の地域別患者さん分布 (2024年1月現在)

練馬区 249 板橋区 126
新宿区 139 豊島区 50(名)

その他 23 区、16 キロ圏内の市部にお伺いしております!



訪問エリア

東京 23 区はもとより、23 区外東地域の一部、
埼玉県南地域の一部にも対応しています。

対応する 診療内容

- ①輸血(赤血球・血小板) ②中心静脈栄養 ③在宅酸素療法
- ④人工呼吸器 ⑤モルヒネ持続皮下・静脈注射など

お問い合わせ / 受付(月~土 9:00~18:00)

TEL. 03-6457-7237



FAX. 03-6457-7238

〒160-0001 東京都新宿区片町 1-1 住友不動産市ヶ谷曙橋ビル 3 階

あけぼの診療所 新宿

検索

事業拡大につき / スタッフ募集中!

お気軽にご相談ください

www.akebonoclinic.net